



Regione Toscana



**OTGC**

ORGANISMO TOSCANO GOVERNO CLINICO

# A CHE PUNTO SIAMO?

Le indicazioni clinico assistenziali  
dell'Organismo Toscano per il Governo Clinico

**2 LUGLIO 2024**

**9,00 – 13,30**

**MEYER HEALTH CAMPUS**  
Via Cosimo il Vecchio, 26 - Firenze

## PROGRAMMA

**09,00 REGISTRAZIONE DEI PARTECIPANTI**

**09,30 SALUTI ISTITUZIONALI**

Presidente della Regione Toscana,  
Assessore al Diritto alla salute e sanità

INTRODUCONO Federico Gelli, Michela Maielli

**10,00 I SESSIONE**

MODERA: Stefano Grifoni

**LA PROGRAMMAZIONE DELL'ASSISTENZA TERRITORIALE IN TOSCANA**

Monica Marini

**GARANZIA DI ASSISTENZA SOCIO-SANITARIA: ANZIANI E DISABILI  
NON AUTOSUFFICIENTI**

Massimo Martelloni

**NUOVI PERCORSI DEI CONSULTORI PER LA PREVENZIONE E  
PROMOZIONE DELLA SALUTE**

Valeria Dubini

**PARTECIPAZIONE DEI CITTADINI E ORIENTAMENTO AI SERVIZI**

Roberta Bottai

**IL TEMA DELLA VARIABILITÀ DELL'ATTIVITÀ CHIRURGICA**

Fabrizio Gemmi, Lucia Turco

**STRUMENTI DIAGNOSTICI DEL TUMORE DEL COLON-RETTO: DALLA  
PREVENZIONE AL FOLLOW UP**

Katia Belvedere, Paola Pezzati

**BUONE PRATICHE IN TOSSICOLOGIA DI URGENZA ED EMERGENZA**

Francesco Gambassi

**SVILUPPI DELLA MEDICINA PENITENZIARIA**

Mauro Romilio

**11,00 COFFEE BREAK**

**11,30 II SESSIONE**

MODERA: Stefano Grifoni

**MALATTIA DI PARKINSON**

Pasquale Palumbo, Giancarlo Russo

**LA FIBRILLAZIONE ATRIALE**

Giulio Zucchelli

**ARRESTO CARDIACO REFRAATTARIO**

Manuela Bonizzoli

**LA MORTE IMPROVVISA**

Michele Emdin, Iacopo Olivotto

**BRONCOPNEUMOPATIA CRONICA OSTRUTTIVA (BPCO)**

Gianna Camiciottoli

**GESTIONE IN DEA DEL PAZIENTE IN STATO DI AGITAZIONE**

Andrea Fagiolini, Giuseppe Pepe

**LE CARDIOMIOPATIE**

Iacopo Olivotto, Maurizio Pieroni

**LO SCOMPENSO CARDIACO**

Michele Emdin

**L'INCONTINENZA URINARIA E FECALE**

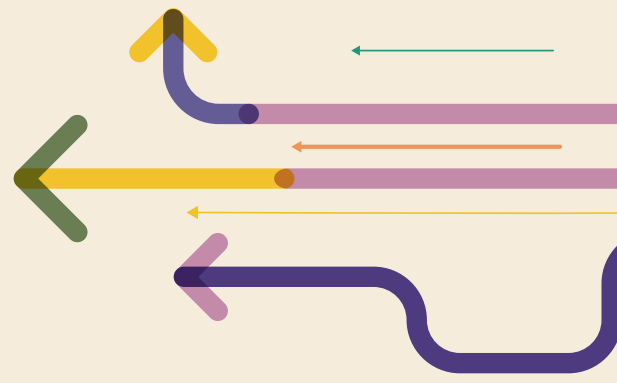
Gian Luca Bracco

**DANNI DA ONDE ELETTROMAGNETICHE**

Andrea Bogi, Iole Pinto

**13,00 CONCLUSIONI**

Stefano Grifoni



## AFFILIAZIONI EVENTO OTGC (IN ORDINE DI APPARIZIONE)

**Federico Gelli**, Direttore Sanità, welfare e coesione sociale, Regione Toscana

**Michela Maielli**, Responsabile Settore Assistenza ospedaliera, qualità e reti cliniche, Regione Toscana

**Stefano Grifoni**, Coordinatore dell'Organismo toscano per il governo clinico, Regione Toscana

**Monica Marini**, Dirigente, Coordinatore dello STAFF Direzione Sanità, welfare e coesione sociale, Regione Toscana

**Massimo Martelloni**, Consulente O.T.G.C. aspetti medico-legali e criteri accreditamento, già Dir. U.O. Medicina Legale, AUSL Toscana Nord Ovest

**Valeria Dubini**, Direttore U.F.C. Attività consultoriali, Direttore Area continuità assistenziale Firenze, AUSL Toscana Centro

**Roberta Bottai**, Responsabile dei Processi di partecipazione dei cittadini, Regione Toscana

**Lucia Turco**, già Direttore Agenzia Regionale di Sanità Toscana

**Fabrizio Gemmi**, Coordinatore Osservatorio per la Qualità ed Equità, ARS Toscana

**Katia Belvedere**, Direttore Generale ISPRO, Firenze

**Paola Pezzati**, Direttore SOD Sicurezza e Qualità, AOU Careggi Firenze

**Francesco Gambassi**, Dirigente Medico, S.O.D. Tossicologia medica e Centro Antiveleni, AOU Careggi Firenze

**Mauro Romilio**, Coordinatore Regionale dei Servizi Sanitari Penitenziari della Regione Toscana

**Pasquale Palumbo**, Direttore Dipartimento Specialistiche Mediche, AUSL Toscana Centro, Direttore S.O.C. Neurologia, Neurofisiopatologia - Stroke Unit, Ospedale Santo Stefano, Prato

**Giancarlo Russo**, Coordinatore Associazioni Parkinson Toscana

**Giulio Zucchelli**, MD, PhD, FESC, Direttore ff UO Cardiologia 2, AOU Pisana

**Manuela Bonizzoli**, Cure Intensive del Trauma e delle Gravi Insufficienze d'Organo, Medicina Iperbarica e Subacquea, Centro riferimento ECMO, AOU Careggi Firenze

**Michele Emdin**, MD, PhD, FESC, FHFA, Full Professor of Cardiovascular Diseases Health Science Interdisciplinary Center, Coordinator Scuola Superiore Sant'Anna Pisa

**Iacopo Olivotto**, Ordinario di Malattie Cardiovascolari, Università degli Studi di Firenze, AOU Meyer Firenze

**Gianna Camiciottoli**, Professore Associato Scienze tecniche mediche applicate, Università degli Studi di Firenze

**Giuseppe Pepe**, Direttore U.O.C. Medicina d'Urgenza e Pronto Soccorso, Ospedale Versilia, AUSL Toscana Nord Ovest

**Andrea Fagiolini**, Direttore Dipartimento Assistenziale Integrato di Salute Mentale e Organi di Senso, Scuola Specializzazione in Psichiatria, UOC Psichiatria Universitaria, AOU Senese; Cattedra di Psichiatria e Psicologia Clinica Università degli Studi di Siena

**Maurizio Pieroni**, Responsabile Ambulatorio cardiomiopatie e malattie cardiache rare, Ospedale San Donato Arezzo, AUSL Toscana Sud Est

**Gian Luca Bracco**, Direttore U.O.C. Ostetricia e Ginecologia, PO San Luca Lucca e PO San Francesco Barga, AUSL Toscana Nord Ovest

**Iole Pinto**, già Fisico Responsabile settore agenti fisici Laboratorio Sanità Pubblica, AUSL Toscana Sud Est

**Andrea Bogi**, Laboratorio di Sanità Pubblica Siena, Laboratorio Agenti Fisici, AUSL Toscana Sud Est

